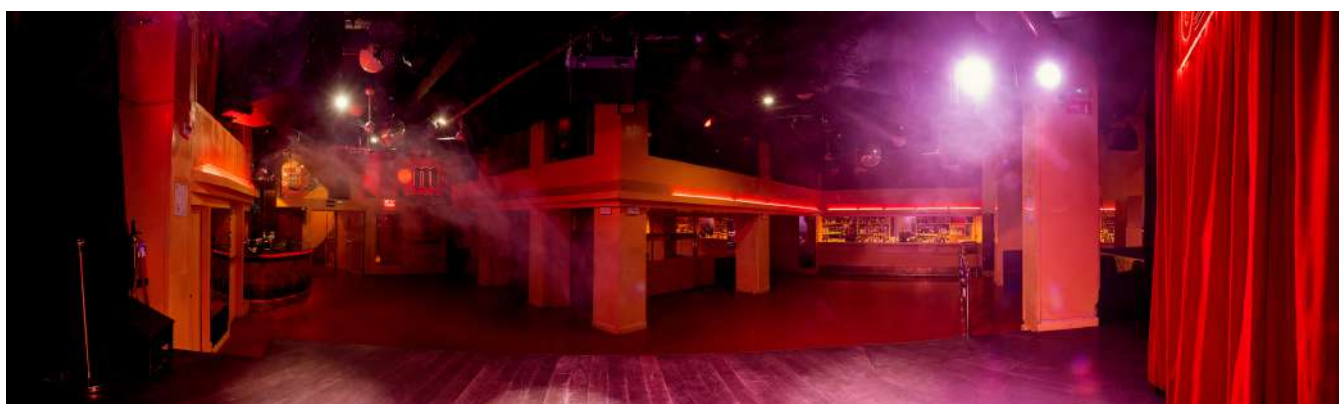


EL SOL

FOTOS DE SITUACIÓN
Y PLANO DE LA SALA

SALA EL SOL · C/ JARDINES, 3 (MADRID)

FOTOS DE SITUACIÓN Y PLANO DE LA SALA



Diferentes vistas de la sala El Sol: escenario y zona VIP al fondo, entrada a la sala y barra reformada en 2017, panorámica desde el escenario y palco técnico con la mesa de control y puesto de luces al fondo.

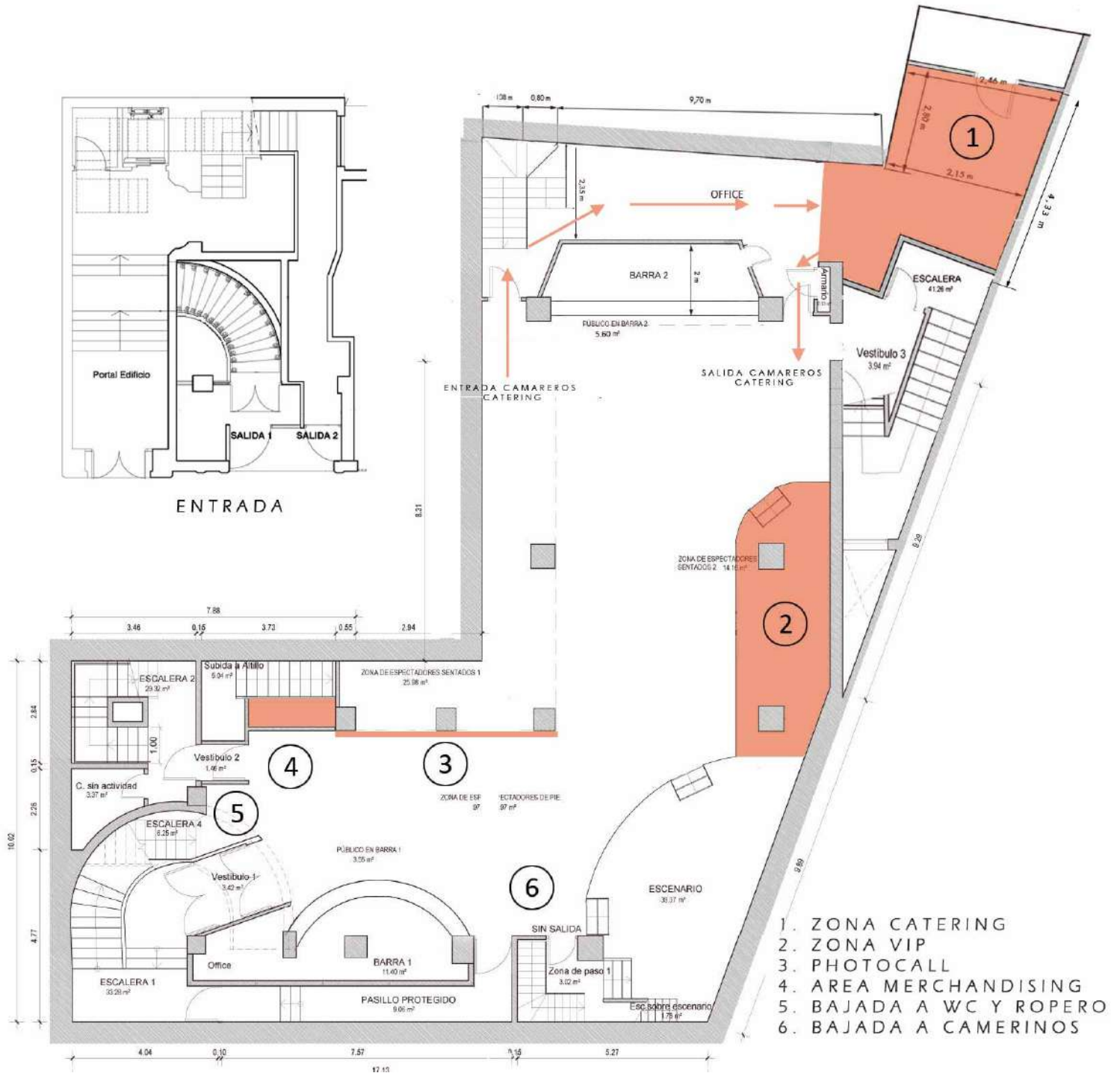


EL SOL
C/ JARDINES 3

SALA EL SOL · C/ JARDINES, 3 (MADRID)

Plano de la entrada y escalera de acceso a la sala.

**Plano del espacio principal (sótano -1).
Superficie para público en la sala: 200 m².**



SALA EL SOL · C/ JARDINES, 3 (MADRID)

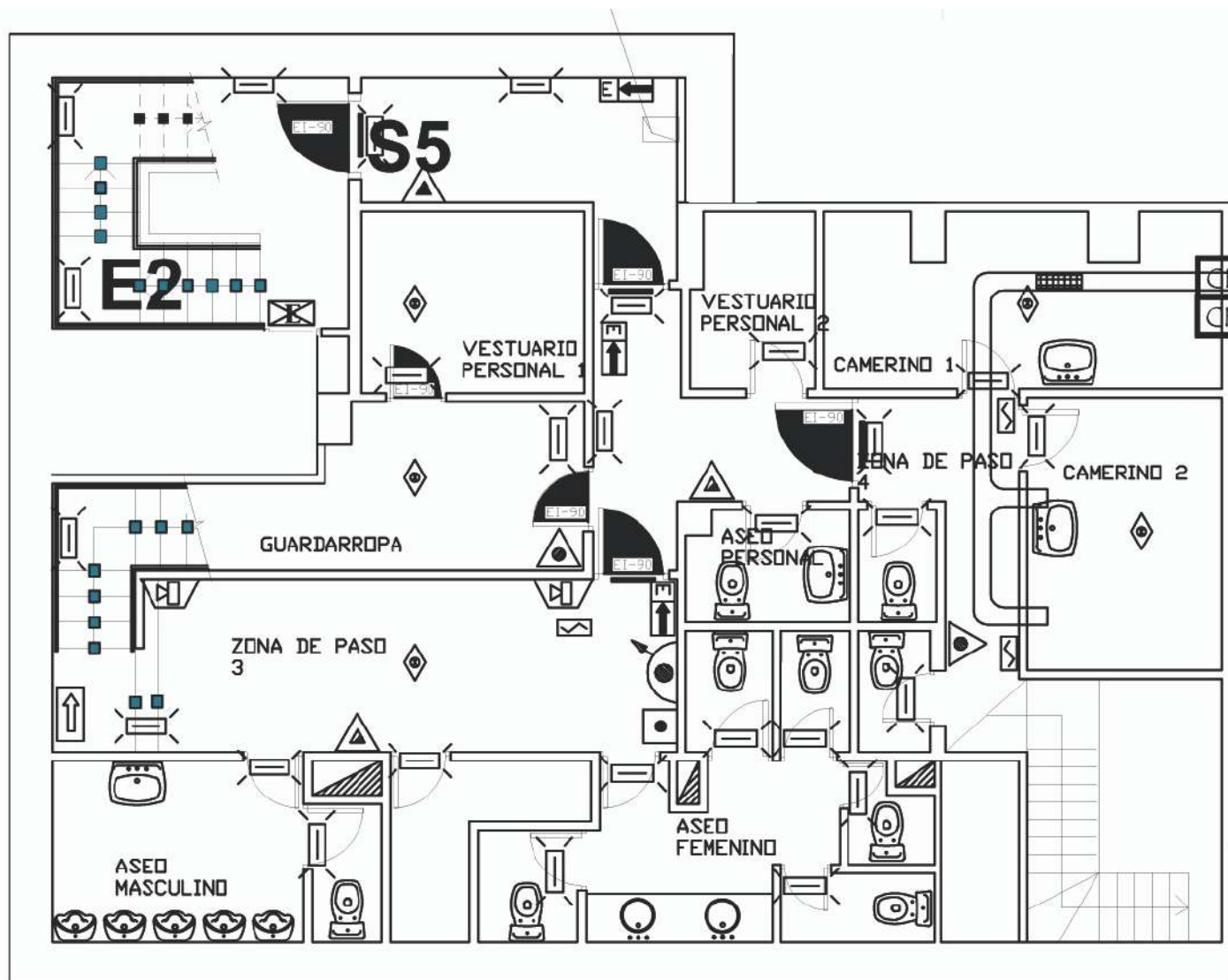
Plano de la distribución de asientos, reorganizada para la celebración de conciertos, atendiendo las restricciones obligatorias por motivos sanitarios poscovid.



Respetando las limitaciones de aforo y distancias aplicables en cada momento, es posible ajustar esta distribución (hecha a partir de guías visuales en el suelo y elementos de mobiliario fáciles de reorganizar) en función de las necesidades concretas de cada evento.

SALA EL SOL · C/ JARDINES, 3 (MADRID)

**Plano de la zona sótano -2:
camerinos, servicios, ropero.**





EL SOL

SALA EL SOL

C/ Jardines, 3
28013 madrid